



Novo

VISULAS green da ZEISS

Eficiência incomparável no fluxo de trabalho
da terapia a laser



Seeing beyond

Mantenha o foco no que é importante.

ZEISS VISULAS green

// INSPIRATION
MADE BY ZEISS



Seus pacientes merecem sua total atenção

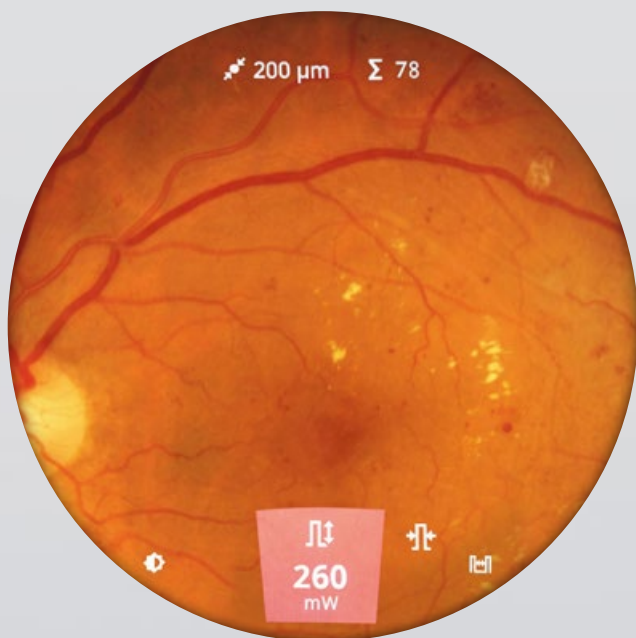
Durante a terapia a laser, distrações no fluxo de trabalho relacionadas ao equipamento, além de serem incômodas, podem influenciar o desempenho do tratamento. O VISULAS® green da ZEISS foi projetado para reduzir essas distrações e permitir que você se concentre no seu tratamento e no seu paciente.

A nova geração de fotocoaguladores VISULAS da ZEISS apresenta a combinação única dos elementos **InsightView** e **TouchControl** que ajudam você a se concentrar totalmente no paciente. Com um design modular e compacto e uma interface de usuário gráfica bem organizada, o ZEISS VISULAS green exibe resumos de tratamentos que podem ser exportados para documentação.

Conheça a eficiência incomparável do ZEISS VISULAS green.

Maximize seu foco

O ZEISS VISULAS green incorpora uma combinação única do visor InsightView e do interruptor de controle central TouchControl para dar suporte a tratamentos cirúrgicos de maneira fácil, eficiente e com alta precisão para doenças da retina e glaucoma. O ZEISS VISULAS green transforma a rotina clínica diária em uma experiência de tratamento mais conveniente e eficiente para você e seus pacientes.



Visor InsightView

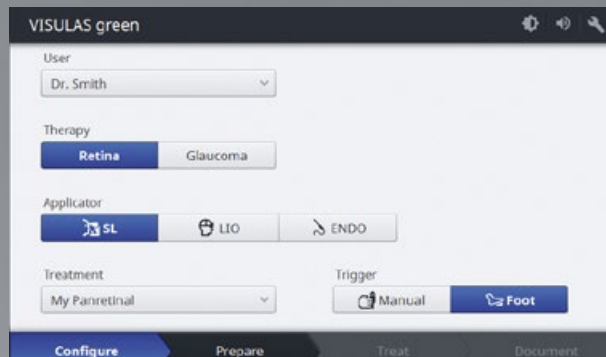
A habilidade de monitorar configurações importantes do tratamento diretamente na ocular permite que você mantenha o foco na sessão de terapia e no seu paciente.

Interruptor central TouchControl

Poder alterar e ajustar parâmetros do laser durante a operação do joystick permite que você se concentre no procedimento sem nenhuma interrupção.



Aumente a eficiência do seu fluxo de trabalho



Configure seus protocolos de tratamento

Personalize e salve seus protocolos de tratamento, incluindo suas lentes de contato preferidas para múltiplos usuários e os acesse com apenas um toque.



Prepare e realize sua sessão de tratamento

A interface de usuário bem estruturada e orientada ao fluxo de trabalho do ZEISS VISULAS green lhe oferece orientações claras e interação rápida.



Simplifique sua documentação de tratamento

Confira o resumo automatizado dos parâmetros do tratamento imediatamente após o procedimento. Crie um relatório da área tratada no sistema de gerenciamento de dados oftalmológicos ZEISS FORUM® de forma elegante e sem necessidade de papel.



Um sistema personalizado para o máximo conforto

Projetado como uma estação de trabalho modular e expansível, o ZEISS VISULAS green está disponível nos modelos Classic e Comfort e é equipado com uma opção de portas de fibra simples ou dupla. O modelo Comfort pode ser incrementado para fotocoagulação multiponto com a opção ZEISS *VITE* para reduzir o tempo de tratamento. O uso de pulsos curtos multiponto faz com que se criem lesões de menor tamanho e com que a percepção de dor do paciente seja mais baixa.

O VISULAS green pode ser personalizado para se adequar virtualmente a todos os tipos de prática do fluxo de trabalho e preferências de tratamento. Uma ampla gama de acessórios da ZEISS como a lâmpada de fenda para laser LSL green, o adaptador de lâmpada de fenda VISULINK® 532/U, o oftalmoscópio indireto a laser LIO VISULAS green ou sondas e acessórios de alta qualidade complementam o multifacetado VISULAS green.

Opções de sistema do ZEISS VISULAS green

| Recursos | Classic | Comfort |
|---|--|--|
| | Console de laser com porta de fibra simples ou dupla | Console de laser com porta de fibra simples ou dupla |
| InsightView | Incrementável | Sim |
| Interruptor central TouchControl | Sim | Sim |
| Interruptor de pé TouchControl | Incrementável | Incrementável |
| Níveis de ampliação da lâmpada de fenda | 8×, 12×, 20× | 5×, 8×, 12×, 20×, 32× |
| Opção de fotocoagulação multiponto <i>VITE</i> | Não | Incrementável |
| Joystick com acionador manual e micromanipulador eletrônico | Somente com acionador manual | Sim |
| Resumo de parâmetros de tratamento automatizado | Sim | Sim |
| Capacidade de gerenciar dados do tratamento no ZEISS FORUM | Incrementável | Incrementável |

Dados técnicos

VISULAS green da ZEISS

Sistema a laser ZEISS VISULAS green

| | |
|------------------------------------|---|
| Tipo de laser | Laser de estado sólido de frequência dobrada |
| Comprimento de onda | 532 nm |
| Laser de mira | Diodo, 620 a 650 nm, brilho ajustável, máx. 1 mW na córnea |
| Duração do pulso (pulso simples) | 10 a 2.500 ms, cw (máx. 180 s) |
| Duração do pulso (multiponto) | 10 a 50 ms |
| Duração do pulso (seletivo) | 150 ns a 5 µs |
| Intervalo de pulso (pulso simples) | 10 a 6.000 ms |
| Potência máx. | 1,5 W na córnea |
| Sistema de resfriamento | Termoelétrico |
| Tensão e frequência nominais | 100 V a 240 V CA, 50/60 Hz |
| Dimensões do console de laser | A 201 mm x L 230 mm x P 290 mm (A 79 pol. x L 91 pol. x P 114 pol.) |
| Peso do console do laser | ≤ 7 kg (≤ 15,4 lbs) |
| Peso do painel de controle | ≤ 3 kg (≤ 6,6 lbs) |



Lâmpada de fenda para laser ZEISS LSL green

| | |
|--|--|
| Emissão do feixe de laser | Entrelaçado com sistema de iluminação de fenda |
| Tamanho do ponto do tratamento a laser | Ajustável continuamente, de 50 a 1.000 µm (sem lente de contato), parfocal, tamanho de pontos maiores dependendo da lente de contato usada |
| Iluminação | Brilho ajustável continuamente 12 V, 30 W |
| Filtro de segurança para o médico | Fiel às cores, fixo (ClearView®) |

| | Classic | Comfort |
|-----------|--------------|-----------------------|
| Ampliação | 8x, 12x, 20x | 5x, 8x, 12x, 20x, 32x |

Ajuste da fenda

| | Em etapas | Contínuo |
|----------------------------|--|----------------|
| Largura da fenda | 0,2/0,6/1,6/4,4/15,0 mm | 0,0 a 14,0 mm |
| Altura da fenda | 1/3/5/7/12/14/15 mm | 1/3/5/9/14 mm |
| Rotação da imagem da fenda | 0°/±45°/90° | 0°/±45°/90° |
| Micromanipulador | Não disponível | Servo elétrico |
| Peso | ≤ 11,5 kg (≤ 25,3 lbs) | |
| Acessórios | Tonômetro AT 030, tubo de coobservação, SL-cam 5.0, mesa de instrumentos, óculos de segurança de laser, lentes de contato, luz de atenção do laser | |



CE 0297



Carl Zeiss Meditec AG
Goeschwitzer Strasse 51–52
07745 Jena
Alemanha
www.zeiss.com/visulasgreen
www.zeiss.com/med/contacts

BR_31_020_00091 Impresso na Alemanha. CZ-IX/2020 Edição internacional: Somente para venda em países selecionados.
Os conteúdos deste livreto podem diferir do atual status de aprovação do produto ou da oferta de serviço no seu país. Entre em contato com nossos representantes regionais para mais informações. Sujeito a alterações no design e na abrangência de entrega devido a desenvolvimentos técnicos. VISULAS, InsightView, TouchControl, VISULINK e FORUM são marcas ou marcas comerciais registradas da Carl Zeiss Meditec AG ou outras empresas do ZEISS Group na Alemanha e/ou em outros países.
© Carl Zeiss Meditec AG, 2020. Todos os direitos reservados.